

Eureka

JANVIER - FÉVRIER 2026



Magazine bimestriel Eureka
P 708858
E.R.: Armand Hermans, p/a K&H
De Raedemaekerlaan 11, Wemmel.





> PRÉFACE

Chers (Chères)lecteurs (trices),

Il arrive des moments dans la vie où tout semble silencieux, où la maison paraît trop grande, où les souvenirs remplissent le cœur plus que les voix autour de nous. Ces instants peuvent sembler sombres, comme une nuit sans étoiles. Mais même dans la nuit la plus profonde, il existe toujours une lueur, une petite lumière qui attend d'être remarquée.

Cette lumière, elle se cache parfois dans un simple sourire échangé avec un voisin, dans un rayon de soleil qui entre par la fenêtre, ou dans une chanson qu'on aimait autrefois. Elle brille aussi dans la tendresse d'un souvenir heureux, dans le parfum d'un repas partagé, ou dans la voix d'un ami qu'on appelle après longtemps. Nous vous souhaitons que 2026 commence ainsi.

La solitude ne veut pas dire qu'on est oublié. Elle peut aussi être une pause, un moment pour écouter son cœur, pour rêver, pour redécouvrir ce qui nous fait du bien. Et chaque jour, même les plus calmes, porte une promesse, celle de recommencer, d'aimer, de sourire à nouveau.

Alors, si vous traversez un moment d'obscurité, souvenez-vous : la lumière n'est jamais bien loin. Elle vit en vous, dans votre histoire, dans tout ce que vous avez donné et reçu. Et parfois, il suffit d'un petit geste, d'un mot, d'un souvenir... pour qu'elle se rallume.

Le centre de services local Eureka tente également d'apporter un peu de lumière dans ces jours sombres. Notre brochure regorge déjà d'activités qui nous permettront de nous rencontrer, de rire et de pleurer ensemble.

Le 19 janvier, vous pourrez participer à une séance de yoga du rire. Le vendredi 23 janvier, nous vous invitons à un verre de quartier qui aura lieu dans le Foyer, mais les véritables festivités ne commenceront qu'à la fin du mois de février, lorsque le CSL célébrera une semaine entière de fête . Chaque jour, une activité spéciale sera au programme. Vous trouverez plus d'informations à ce sujet dans le cahier central de ce numéro. Une surprise très spéciale vous attendra également.

Profitons ensemble de ces moments conviviaux et chérissons-les.

L'équipe Eureka

> INFORMATIONS PRATIQUES

Coordonnées:

N° téléphone: 02/462.18.00

Mail: eureka@wemmel.be

Adresse: Campus W, Av. J. De Ridder 49, 1780 Wemmel



f Suivez-nous également sur Facebook et soyez informés des dernières nouvelles.

Heures d'ouverture CSL:

lun - jeu: 8h30 - 12h30 & 13h - 16h

ven: 8h30 - 12h30

Fermé le week-end

Heures d'ouverture FOYER:

lun – sam : 14h - 18h30

Fermé le dimanche

> PRIVACY

Vous vous êtes inscrit(e) pour recevoir cette brochure. Vos données personnelles seront utilisées exclusivement dans le cadre des services du centre de services local.

Vous souhaitez vous désinscrire ?

N'hésitez pas à nous en faire part.

(Loi du 8 décembre 1992 relative à la protection de la vie privée, à partir du 25 mai 2018 le RGPD)



> NOTRE EQUIPE

De gauche à droite:

Maureen Verhaegen

Experte en travail communautaire et en soins de proximité

Tamara De Baerdemaeker

Service de nettoyage

Sofie De Velder

Responsable du Centre de Services Local

Sarah Kerckhoven

Guichet de soins
Centrale pour personnes moins mobiles (nouveaux membres)

Kimberly Vandenkerckhoven

Assistante administrative

Le Centre de Services local fournit une aide pour les activités quotidiennes. Souhaitez-vous utiliser nos services ? Dans ce cas, n'hésitez pas à nous contacter.



Minibus

Le minibus peut être utilisé pour se rendre à des activités depuis la résidence ou depuis votre domicile jusqu'au Campus W. Par exemple, vous pouvez déjeuner au restaurant tous les jours.



Centrale des moins mobiles

La Centrale pour moins mobiles est un service de transport pour les personnes qui ont des difficultés à se déplacer en raison d'une maladie, de la vieillesse ...



Service de nettoyage

Ce service propose d'effectuer l'entretien de la maison, tel que : aspirer, dépoussiérer, passer la serpillière, nettoyer les vitres ... des zones habitées de la maison.



Club des buddies

Envie de compagnie, de discuter avec quelqu'un et de sortir accompagné ? Demandez-nous des infos sur le club des buddies. Vous pouvez également vous inscrire comme parrain bénévole. Vous rendrez visite à des personnes ou aiderez les nouveaux arrivants à Wemmel à s'orienter dans notre communauté en participant à des activités de loisirs.



Guichet de soins

Si vous avez des questions concernant la demande d'une carte de stationnement, d'une pension ou autre, vous pouvez toujours vous adresser au guichet de soins.



Repas chauds

Vous n'êtes pas en mesure de vous occuper de vos repas en raison d'un handicap ou d'une maladie ? Vous pouvez alors vous faire livrer des repas à domicile 7 jours sur 7 par le CPAS.



Restaurant du Campus W

Le restaurant de la résidence Geurts sert un délicieux repas tous les jours de la semaine. Le tout à un prix démocratique de € 10,10.

L'accent est mis sur les repas à faible teneur en sel et/ou adaptés au diabète.

Le menu mensuel est disponible sur le site web de la commune : www.wemmel.be/fr/produit/1415/restaurant-residentie-geurts

Pour commander des repas: 02/462.13.20

Service des courses

Tous les mercredis, nous offrons aux résidents de Wemmel la possibilité de faire leurs courses avec le minibus. Vous faites vos achats de manière indépendante, mais le minibus vient vous chercher et vous ramène ensuite en toute sécurité à votre domicile.

07/01: Carrefour

14/01: Marché Merchtem

21/01: Docks soldes shopping

28/01: Albert Heijn

04/02: Lidl

11/02: Colruyt

18/02: Aldi

25/02: Carrefour

Le minibus part à 9h à la réception de la résidence. S'il y a plus de 6 personnes inscrites, le minibus partira 2 fois. Inscription pour les courses à partir du 29 décembre 2025.

Si vous souhaitez soutenir l'école hôtelière Campus W, vous pouvez vous rendre à l'école chaque troisième vendredi à 13h30.



Notre offre

Le Centre de Services local propose de nombreuses activités. Outre les activités des clubs, vous pouvez également y suivre des cours.

Remise en forme

À chaque fois, nous nous engageons activement à vous faire bouger davantage ! Avec Jente Rydant, vous ferez toutes sortes d'exercices pour renforcer votre corps. Apportez une serviette et beaucoup d'eau.

- € € 2
- 📍 Salle polyvalente, Campus W
- 📅 Chaque **lundi** de 11h30 à 12h30



Pétanque

Cette activité très sociable n'empêche pas la pétanque d'être un sport. C'est aussi un sport technique. Une formule parfaite pour passer un agréable après-midi.

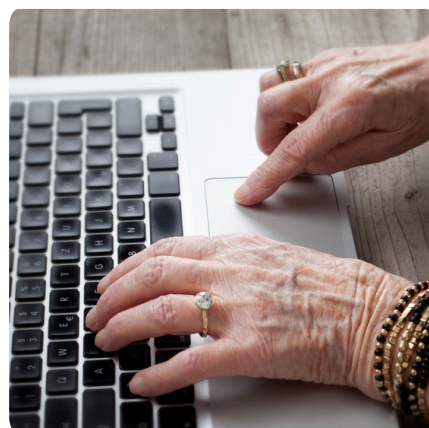
- € € 2
- 📍 Pétanque Club Wemmel, Stade Van Langenhove
- 📅 Lundis 26 janvier et 23 février de 14h à 16h



L'aide DIGItale

Un problème avec votre ordinateur ou votre connexion wi-fi? Sollicitez gratuitement l'aide digitale et vos soucis digitaux seront résolus.

- € Gratuit
- 📍 Bureau CSL
- 📅 Mardis 13 et 27 janvier à 14h
Mardi 10 février de 9h à 12h (uniquement sur rendez-vous)



Fitgym

Envie de tonifier vos muscles, d'améliorer votre équilibre ou d'augmenter votre endurance ? Renée Leduc, kinésithérapeute, vous accueille.

- € € 2
- 📍 Salle polyvalente, Campus W
- 📅 Chaque mardi de 9h30 à 10h30 (session 1) et de 11h à 12h (session 2)



Atelier de dessin et de peinture

Si vous êtes créatif et aimez travailler au crayon ou au pinceau (aquarelle), cet atelier est fait pour vous ! Marie-Rose Deryckere répondra à toutes vos questions et vous donnera des conseils pratiques.

- € Gratuit
- 📍 Réfectoire du personnel
- 📅 Chaque mardi de 14h à 16h30



Yoga seniors

La pratique du yoga pour seniors vous permet d'assouplir vos articulations et vous permet de mieux bouger. Animé par Encarni Ariza Barea, prenez soin de vous pour un meilleur équilibre. Apportez votre tapis.

- € € 5,50
- 📍 Salle polyvalente, Campus W
- 📅 Chaque mercredi de 9h30 à 10h30



Club de tricot et de crochet

Tout le monde est le bienvenu, que vous soyez expérimentée ou novice désireuse d'apprendre quelque chose de nouveau. Les aiguilles à tricoter seront fournies, mais tout autre matériel devra être apporté par vos soins.

- € Gratuit
- 📍 Foyer, Campus W
- 📅 Chaque mercredi de 9h30 à 11h30



Bingo

Le bingo est un jeu amusant pour les jeunes et les moins jeunes. N'hésitez pas à venir avec vos enfants ou petits-enfants. Il y a de nombreux prix à gagner pour tous les âges.

- € Gratuit
- 📍 Foyer, Campus W
- 📅 Les mercredis 21 janvier et 18 février de 14h à 16h



Leçon de jeux d'échecs

Ceux qui le souhaitent peuvent prendre des cours, mais vous pouvez aussi venir simplement pour jouer. Quelques échiquiers sont fournis, mais ceux qui ont un échiquier chez eux peuvent l'apporter.

- € Gratuit
- 📍 Jardin d'hiver
- 📅 Chaque mercredi de 14h à 16h



Jeux et rencontres

Tous les mercredis après-midi, nous organisons un moment de jeu et de rencontre pour tous les enfants âgés de 3 à 12 ans et leur(s) grand(s)-parent(s).

- € Gratuit
- 📍 Foyer ou salle polyvalente
- 📅 Chaque mercredi de 14h à 16h



Atelier de couture

Greta Symens vous aidera pour de petits travaux de couture ou des réparations. Prévenez-nous si vous souhaitez venir.

- € Somme modique
- 📍 Foyer, Campus W
- 📅 Les jeudis 15 janvier et 19 février de 14h à 16h



Scrabble et Rummikub

Au Scrabble, le but est de marquer le plus de points possibles en faisant de bonnes combinaisons de lettres. Dans le jeu Rummikub, il s'agit de faire des suites de chiffres avec les chiffres colorés de votre plateau de jeu.

- € Gratuit
- 📍 Foyer, Campus W
- 📅 Chaque jeudi de 14h à 17h



Seniorobic

Hélène De Jong vous accueille au Seniorobic, qui vous permet de vous sentir bien, de vous rapprocher des gens et de prévention contre les maladies. Apportez votre tapis.

- € Gratuit
- 📍 Salle polyvalente, Campus W
- 📅 Chaque **vendredi** de 9h45 à 10h45



Tennis de table

Cette activité est encadrée par le club de tennis de table Wemmel Hurricane. Ils mettent à disposition du matériel professionnel en plus de leurs conseils avisés.

- € € 2
- 📍 Hall des sports, Dijck 34
- 📅 Tous les vendredis, tennis de table, les 1er et 3e vendredis du mois sous la supervision d'un entraîneur.
Chaque vendredi de 10h à 12h



Attention: Les inscriptions et le paiement peuvent être effectués jusqu'à 2 jours ouvrables avant l'activité.
Passé ce délai, nous clôturerons les inscriptions.

Le CSL est **fermé** le jeudi 1 et vendredi 2 janvier.

Événements

**CES ÉVÉNEMENTS SONT
À NE PAS MANQUER
DANS LES MOIS
À VENIR !**

➔ Des crêpes fraîches



Le lundi 2 février, entre 14h et 15h, vous pourrez venir déguster des crêpes fraîches dans le foyer à l'occasion de la Chandeleur. Prix : 5 euros pour 2 crêpes. Inscription via le CSL.

➔ L'atelier barista



Le samedi 14 février, de 14h à 16h, vous pouvez participer à l'atelier barista qui se déroulera dans la salle polyvalente. Coût : 10 euros par personne, gâteau et café compris. Avec inscription.

➔ Kaffeeklash

**Mercredi 18 février
de 11h à 12h**

Foyer Campus W

Pendant les vacances, nous vous invitons à venir prendre gratuitement un café ou un thé au Foyer.

➔ La séance de yoga du rire



Le lundi 19 janvier, vous pouvez participer à la séance de yoga du rire avec Maria-Louisa De Schepper de 14h à 16h. Prix de participation : 5 euros. Avec inscription.

Le mercredi 14 janvier, les (grands-)parents et les enfants sont les bienvenus pour une séance ludique de yoga du rire avec Louisa Maria De Schepper. La participation à cette séance est gratuite.

➔ Docks shopping



Le mercredi 21 janvier, le minibus vous conduira au Docks Shopping pour profiter ensemble des soldes d'hiver. Il y aura un bus à 9h, à 11h15 et à 13h15. Inscription via le CSL. Coût : 10 euros. Avec inscription.

Semaine festive CSL 20 EUREKA

Au cours de la semaine du 23 février, le Centre de services local de Wemmel fêtera ses 20 ans.

Vous pouvez participer aux activités suivantes:

Lundi 23 février

Nous inaugurons notre semaine festive avec élégance et offrons aux visiteurs du Foyer un cocktail sans alcool à base de limonades Ritchie.



Lundi 23 février,

De 18h30 à 20h30, vous pouvez participer à un atelier de décoration de bougies.

Lieu : Salle polyvalente Campus W.
Coût : 15 euros, comprenant 4 bougies que vous pourrez emporter chez vous.
Inscription via le CSL.

Mardi 24 février de 17h à 19h

Fabrication de produits de soins naturels avec Florence. Cet atelier d'initiation porte sur les produits de soins simples et naturels que les participants peuvent fabriquer eux-mêmes avec des ingrédients qu'ils ont probablement déjà chez eux. Inscription via le CSL. Cet atelier est limité à 15 participants. Coût : € 15



Mercredi 25/02 de 14h à 16h



Pendant les jeux et la rencontre du mercredi après-midi, un château gonflable sera installé et nous gâterons les (grands-)parents et les enfants avec un délicieux chocolat chaud. Au Foyer, vous pourrez vous faire dorloter avec un massage des mains ou des pieds de 14h à 16h. Coût : € 15

Jeudi 26/02 à 15h

Cet après-midi-là, nous servirons aux participants une délicieuse part de gâteau. En présence de notre président, vous pourrez profiter d'un concert de piano. Les activités durant cet après-midi sont gratuites.



Vendredi 27/02 à 15h

Nous clôturons notre semaine festive avec un spectacle surprise et une soirée TD. Celle-ci aura lieu dans le Foyer de 15h à 17h. L'après-midi est entièrement gratuit. Ensuite, vous pourrez continuer à danser et déguster des snacks asiatiques au food truck de She Rolls.



Boulangerie : « Idéal pour apprendre et apporter une valeur ajoutée au quartier »

Au Campus W de Wemmel, vous pouvez désormais acheter du pain et des viennoiseries préparés par les élèves de l'école hôtelière. Les élèves de sixième année apprennent à gérer un magasin dans la boulangerie de l'école. Outre la fabrication du pain et des gâteaux, ils découvrent également comment interagir avec les clients. Le magasin est ouvert trois après-midis par semaine.



Tout est fait maison

« Nos élèves apprennent ici à faire du pain et des gâteaux, mais nous n'avions pas encore de boulangerie », explique Kristof Begyn, conseiller technique du Campus Wemmel. « C'est vraiment une valeur ajoutée. Nos élèves peuvent s'exercer avec de vrais clients. Il y a peu de boulangeries dans les environs et les gens peuvent acheter ici de bons produits, tout est fait maison. »

Exploitation de A à Z,

Pour les élèves de 6e année, la boulangerie fait également partie de l'examen final. « Pour l'épreuve de compétence, ils pourront gérer leur boulangerie-pâtisserie de A à Z », explique Begyn. « Ils auront beaucoup de tâches à accomplir : comment gérer leur boutique, trouver des fournisseurs, calculer les coûts, composer leur assortiment, comment s'adresser correctement aux clients, etc. »

Un emploi immédiat

Le département boulangerie compte 46 élèves au Campus Wemmel. « C'est vraiment un métier en pénurie. Dès que nos élèves obtiennent leur diplôme, les entreprises et les boulangeries font la queue pour leur proposer un emploi. C'est un travail difficile, mais c'est un beau métier », conclut Begyn. La boulangerie de Wemmel est ouverte le mardi de 13h30 à 14h00 et jeudi et vendredi de 12h30 à 15h00.

Si vous souhaitez soutenir l'école hôtelière Campus W, vous pouvez vous rendre à l'école chaque troisième vendredi du mois via le CSL, à 13.30

Source: <https://www.vrt.be/vrtnws/nl/2025/10/15/zesdejaars-hotelschool-wemmel-openen-eigen-bakkerswinkel-ideaal/>.

GRATIS
GRATUIT

Spel en ontmoeting - jeux et rencontre

🕒 14.00 - 16.00

Meer info? Plus d'info?
www.wemmel.be • eureka@wemmel.be



JANUARI- JANVIER

07/01

Lichtjes voor het nieuwe jaar of schaken
Lumières pour la nouvelle année ou échecs

14/01

Lachyoga voor (groot)ouders en kinderen of schaken
Yoga du rire pour les (grands-)parents et les enfants ou échecs

21/01

Bingo of schaken
Bingo ou échecs

28/01

Knutselen voor carnaval of schaken
Bricolage pour le carnaval ou échecs

FEBRUARI-FÉVRIER

04/02

Pannenkoeken versieren voor Lichtmis of schaken
Décoration de crêpes pour la Chandeleur ou partie d'échecs

11/02

Knutselen voor Valentijn of schaken
Bricolage pour la Saint-Valentin ou partie d'échecs

18/02

Bingo of schaken
Bingo ou partie d'échecs

25/02

Springkasteel aan de Foyer en warme chocomelk, handmassage voor
(groot)ouders of schaken
Château gonflable dans le foyer et chocolat chaud, massage des mains et
des pieds pour les (grands-)parents ou partie d'échecs

Comment s'inscrire?

Vous souhaitez participer à l'une des activités ? Il est important que vous vous inscriviez à l'avance. Le nombre de participants est limité par activité.

1

S'inscrire

L'inscription ne peut se faire que par mail ou par téléphone. Vous trouverez nos coordonnées à la page 2 de ce magazine. Les inscriptions pour les activités de **janvier et février** se font à partir du lundi **29 décembre**. Les inscriptions peuvent se faire jusqu'à 2 jours avant l'activité. Ensuite, nous clôturerons les inscriptions. Vous êtes inscrit mais vous ne pouvez pas venir? Prévenez-nous afin que nous puissions donner votre place à quelqu'un d'autre. Dans le cas contraire, nous serons contraints de facturer l'activité.

2

Payer

Nous attendons votre paiement dans les 7 jours suivant votre inscription. Il doit être effectué dans les bureaux du Centre de Services Local sur le Campus W. Nous demandons que les heures de paiement suivantes soient respectées : Lundi de 14h à 16h et mercredi de 9h à 12h

3

Transport

Souhaitez-vous également demander un transport pour participer à l'une des activités ? Notre minibus peut toujours venir vous chercher à la maison. Vous payez € 2,50 (aller-retour) ou € 1 pour les personnes bénéficiant d'une allocation majorée.

Revue des activités passées



Jeux et rencontres



Halloween



Conférence Lucas Vandertaelen

Prévention

Tournée Minérale

Relevez le défi avec nous et ne buvez pas d'alcool pendant tout le mois de février. Vous découvrirez ainsi les bienfaits d'un mois sans alcool. Il ne s'agit pas tant de vous priver de quelque chose que d'en tirer des avantages.

Un verre de vin au dîner, une bière après le sport : pour beaucoup, cela fait partie de la routine quotidienne. Un grand nombre de Belges consomment de l'alcool, même si cela comporte certains risques. Cela affecte votre santé, tant physique que mentale. Cela a également un impact sur votre sécurité et votre comportement. Prendre le temps de réfléchir à votre consommation d'alcool pendant un mois ne peut vous apporter que des avantages.

Résister à la tentation pendant un mois n'est pas une mince affaire. Avec le soutien de votre famille, de vos amis ou de vos collègues, c'est beaucoup plus facile. Parlez donc à tout le monde de ce défi. Mettez-les au défi de participer, encouragez-vous mutuellement et persévérez ensemble.



Au CSL, nous célébrons un mois sans alcool **le lundi 23 février**.
À partir de 14 heures, vous pourrez venir déguster gratuitement un cocktail sans alcool dans le Foyer du Campus W.



Jours sombres

La dépression hivernale et la solitude sont étroitement liées, la solitude pouvant être un symptôme de la dépression hivernale, et inversement. Les sentiments d'isolement sont renforcés par les journées plus courtes et plus sombres, ce qui rend plus difficile la recherche de contacts sociaux. Lorsque l'on vit seul, cela s'accompagne parfois d'un sentiment d'angoisse, qui nous enferme dans un cercle vicieux dont il est difficile de sortir. Il est pourtant important de continuer à faire des efforts pour sortir de chez soi. Il ne s'agit pas nécessairement de faire quelque chose d'extraordinaire : discuter avec un voisin ou un commerçant local, rendre visite au CSL ou participer à une activité sont autant de petits gestes qui peuvent apporter une lueur d'espoir dans l'obscurité.

Le samedi 14 février, le CSL et la bibliothèque de Wemmel vous offrent littéralement un petit cœur. De 14 h à 16 h, des bénévoles distribueront des cœurs tricotés à la main à la bibliothèque pour vous aider à traverser cette dernière période de jours sombres. Nous vous offrirons également une tasse de café et une friandise gratuites et célébrerons ainsi la Saint-Valentin dans une ambiance chaleureuse.



Parrainage CSL

Le CSL met en relation des parrains (bénévoles) avec des habitants du quartier ouverts à la rencontre, à la discussion, à une promenade agréable ou à une séance de cinéma. Le projet vise à créer des liens entre les gens et à favoriser l'échange d'idées. C'est grâce à l'interaction avec nos semblables que notre vision du monde s'élargit. Il est bien sûr très important de trouver la bonne personne. C'est pourquoi nous recherchons des parrains (marraines).

En tant que compagne, vous prenez régulièrement le temps de sortir ensemble et de faire des activités quotidiennes agréables, comme vous promener, faire du shopping, prendre un verre, faire une excursion, etc. Un parrain (une marraine) n'est pas un aidant. Le parrainage repose sur des relations d'égalité et des contacts sociaux dans une ambiance amicale et détendue.

Vous souhaitez devenir « parrain (marraine) » ou être mis en relation avec un parrain (marraine) ? Contactez le CSL au 02/ 462.18.00 ou par e-mail à l'adresse.eureka@wemmel.be.

CALENDRIER JANVIER



Lundi

Remise en forme

Chaque lundi à 11h30
Salle polyvalente

Pétanque

Lundi 26/01 à 14h
Club de pétanque Wemmel

La séance de yoga du rire

Lundi 19/01 à 14h
Salle polyvalente

Mardi

Aide digitale

Mardis 13-20/01 à 9h
Salle de discussion

Fitgym

Chaque mardi à 9h30 et 11h
Salle polyvalente

Atelier de dessin et peinture

Chaque mardi à 14h
Réfectoire du personnel

Mercredi

Yoga seniors

Chaque mercredi à 9h30
Salle polyvalente

Club de tricot et de crochet

Chaque mercredi à 9h30
Foyer

Docks Bruxelles

Mercredi 21/01 à 9h, 11h15 et 13h15
Départ de la résidence Geurts

La séance de yoga du rire

Mercredi 21/01 à 14h
Salle polyvalente

Bingo

Mercredi 21/01 à 14h
Foyer

Jeudi

Scrabble & Rummikub

Chaque jeudi à 14h
Foyer

Atelier de couture

Jeudi 15/01 14h - 16h
Foyer

Vendredi

Seniorobic

Chaque vendredi à 9h45
Salle polyvalente

Tennis de table

Chaque vendredi à 10h
Hall des sports Wemmel

Le CLS sera fermé le jeudi 1er et le vendredi 2 janvier.

CALENDRIER FÉVRIER



Lundi

Remise en forme

Chaque lundi à 11h30
Salle polyvalente

Des crêpes fraîches

Lundi 2/02 à 14h
Foyer

Pétanque

Lundi 23/02 à 14h
Club de pétanque Wemmel

Un cocktail sans alcool

Lundi 23/02 à 14h
Foyer

Atelier décoration de bougies.

Lundi 23/02 à 18h30
Salle polyvalente

Mercredi

Yoga seniors

Chaque mercredi à 9h30
Salle polyvalente

Club de tricot et de crochet

Chaque mercredi à 9h30
Foyer

Kaffeeklash

Mercredi 18/02 à 11h
Foyer

Bingo

Mercredi 18/02 à 14h
Foyer

Un château gonflable

Mercredi 25/02 à 14h
Campus W

Samedi

L'atelier barista

Samedi 14/02 à 14h
Salle polyvalente

Mardi

Aide digitale

Lundi 10/02 à 9h
Salle de discussion

Fitgym

Chaque mardi à 9h30 et 11h
Salle polyvalente

Atelier de dessin et peinture

Chaque mardi à 14h
Réfectoire du personnel

Fabrication de produits de soins naturels

Mardi 24/02 à 17h
Salle polyvalente

Jeudi

Scrabble & Rummikub

Chaque jeudi à 14h
Foyer

Atelier de couture

Jeudi 19/02 14h - 16h
Foyer

Concert de piano

Jeudi 26/02 à 14h
Foyer

Vendredi

Seniorobic

Chaque vendredi à 9h45
Salle polyvalente

Tennis de table

Chaque vendredi à 10h
Hall des sports

Thé Dansant avec un spectacle de travestis

Vendredi 27/02 à 14h
Foyer